

C'EST VRAI?

HOW TO BOOST PROFICIENCY WITH AUTHENTIC
MATERIALS- EVEN WITH BEGINNERS!

CISSY ROWLEY, M.ED

ST. MARTIN'S EPISCOPAL SCHOOL- METAIRIE, LA

CISSY.ROWLEY@STMSAINTS.COM

TO ACCESS THE PRESENTATION... <http://bit.ly/2mm3yxI>



ST. MARTIN'S
EPISCOPAL SCHOOL

PASSPORT



*United States
of America*



WHAT ABOUT YOU?

- WHERE DO YOU TEACH?
- WHAT'S YOUR FAVORITE THING ABOUT TEACHING LANGUAGE?
- WHAT IS YOUR FAVORITE WORD IN THE LANGUAGE YOU TEACH?

WHAT IS AN AUTHENTIC MATERIAL?

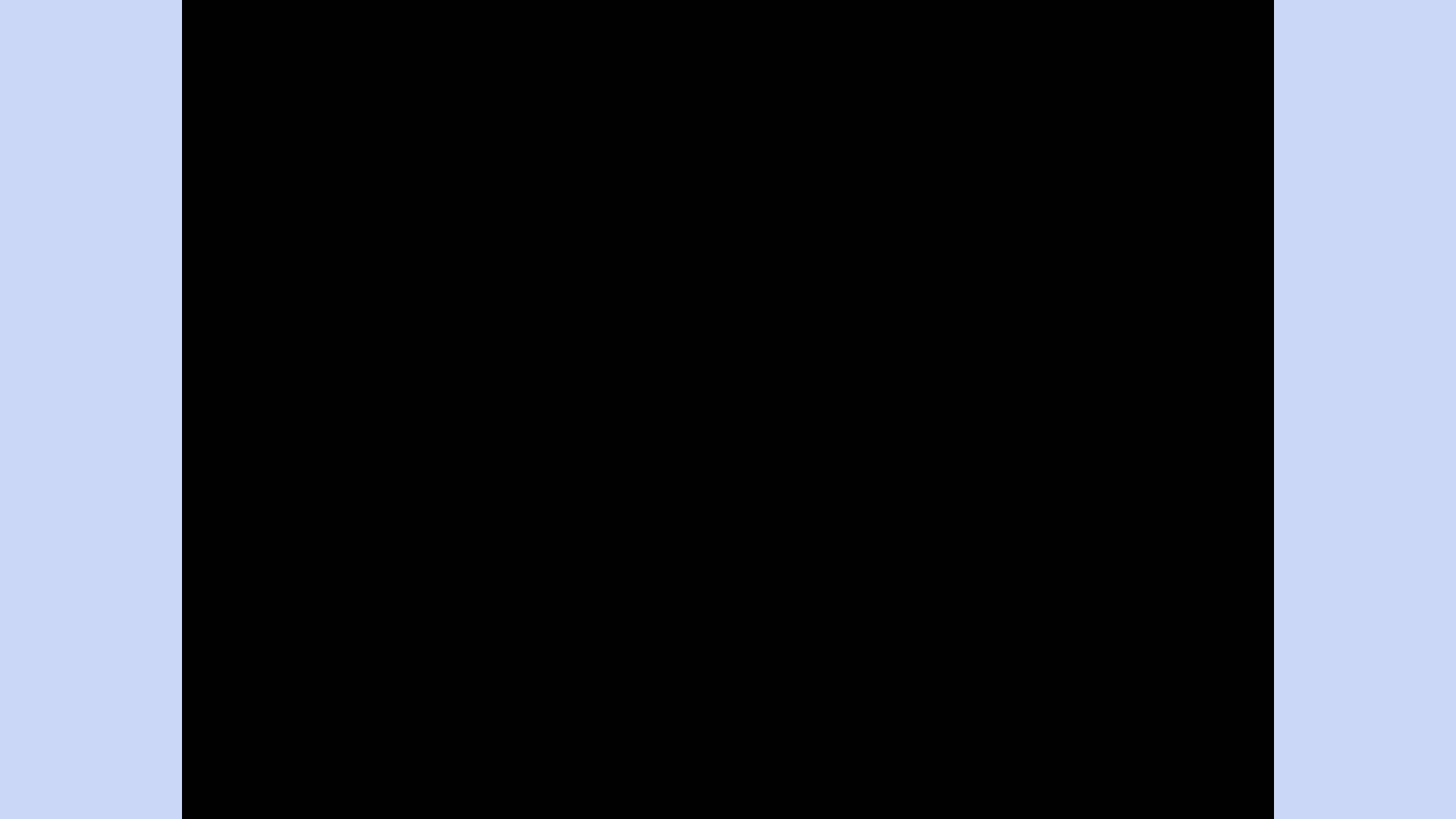
IN THE TARGET LANGUAGE

CREATED BY A FLUENT SPEAKER

PRODUCED FOR NATIVE SPEAKERS

WHY SHOULD WE USE AUTHENTIC MATERIALS?

- AP EXAM USES AUTHENTIC MATERIALS EXCLUSIVELY
- INTRODUCES RICH VOCABULARY AND LANGUAGE NOT FOUND IN MATERIALS CREATED FOR STUDENTS
- BUILDS PROFICIENCY FOR REAL WORLD COMMUNICATION
- BOOSTS CONFIDENCE
- INTERESTING AND ENGAGING!



EXAMPLES

SONGS

PODCASTS

MOVIES

MENUS

ADVERTISEMENTS

CURRENT EVENTS

ARTICLES

WEBSITES

CARTOONS

COMICS

YOUTUBE VIDEOS

NEWS REPORTS

CHILDREN'S BOOKS

LITERATURE

GRAPHIC NOVELS

INFOGRAPHICS

RECIPES

GUIDED MEDITATIONS

INTERVIEWS

MEMES

SCHEDULES

**ANYTHING CREATED FOR A
NATIVE SPEAKER!**

HOW DO I MAKE IT COMPREHENSIBLE?

CREATE AN OBJECTIVE. THE GOAL IS NOT TO UNDERSTAND EVERY WORD BUT THE MAIN IDEAS FOR BEGINNERS AND A FEW KEY DETAILS FOR INTERMEDIATE STUDENTS.

SCAFFOLD- INTRODUCE THE TOPIC, CONTEXT, AND VOCABULARY. ASK COMPREHENSION QUESTIONS THROUGHOUT.

HELP STUDENTS BUILD A TOLERANCE FOR AMBIGUITY. THE TASK IS TO WORK WITH AN AUTHENTIC AND ENGAGING DOCUMENT AND TO BUILD PROFICIENCY. RESIST THE URGE TO TRANSLATE!

GUIDED MEDITATION



VOCABULARY

- INHALE/ EXHALE
- RELAXATION
- BODY PARTS
- FILL UP/ EMPTY
(THE BELLY)
- COMMANDS

LISTENING

STUDENTS TODAY ARE STRESSED AND NEED TOOLS TO RELAX! USE A GUIDED MEDITATION IN THE TARGET LANGUAGE TO DO BOTH.

- **AVAILABLE ON YOUTUBE BY SEARCHING "GUIDED MEDITATION" IN THE TARGET LANGUAGE**
- **USE A CHILDREN'S ONE FOR BEGINNERS. FIND ONE THAT IS SLOW AND 5-10 MINUTES.**
- **REVIEW BODY PARTS AND NEW VOCABULARY BEFORE THE MEDITATION.**
- **TRANSCRIBE AND GO OVER THE TEXT AND AUDIO WITH THE CLASS.**
- **USE YOGA MATS, BEACH TOWELS, OR DESKS.**

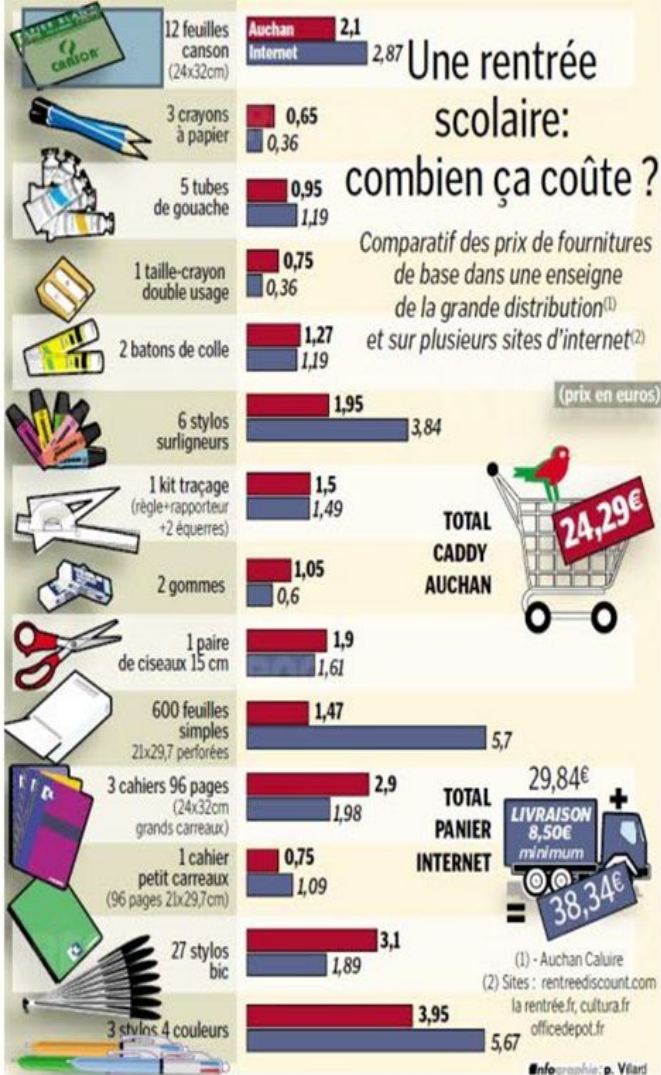
REPEAT OFTEN FOR MAXIMUM COMPREHENSION AND STRESS RELIEF!

READING

ONE OF THE MOST ACCESSIBLE AUTHENTIC MATERIALS IS INFOGRAPHICS.






- GOOGLE IMAGE SEARCH- "INFOGRAPHIC + A TOPIC"
- PRESENT NEW VOCABULARY, REVIEW VOCABULARY, AND ASK COMPREHENSION QUESTIONS

THE IMAGES MAKE THE DOCUMENT COMPREHENSIBLE TO THIS GENERATION OF VISUAL LEARNERS!



(1) - Auchan Caluire
(2) Sites : rentreediscount.com
la rentrée.fr, cultura.fr
officedepot.fr

	8h-9h	9h-10h	10h-11h	11h-12h	12h-13h	13h-14h	14h-15h	15h-16h	16h-17h	17h-18h	18h-19h
LUNDI	Cours Mathématiques		TP Sciences de l'Ingénieur				TD Sciences physiques		TIPE/ASDS		
MARDI	Cours Mathématiques		Cours Sciences Physiques			Cours Allemand	TD Mathématiques		Colles info		
MERCREDI	Cours Sciences de l'Ingénieur		Cours Mathématiques			Devoir Surveillé			Education Physique et Sportive		
JEUDI	Cours Anglais	Cours Français	TD Anglais	TD Français			TP Sciences physiques		TD Sciences de l'Ingénieur		
VENREDI	Cours Sciences Physiques		TD Mathématiques			Cours Allemand	TD Sciences de l'Ingénieur				

	Du 30/08 au 03/09	Du 06/09 au 10/09	Du 13/09 au 17/09	Du 20/09 au 24/09	Du 27/09 au 01/10
 <p>Lundi</p>	Carottes râpées à l'échalote Porc basquaise Veau basquaise Haricots plats et nouilles Tome noire Yaourt aromatisé	Taboulé Poulet au citron Carottes à la crème Petit suisse nature sucré Pêche	Salade de haricots verts sauce vinaigrette Sauté de bœuf à la mexicaine Haricots rouges Edam Nectarine	Céleri râpé à la paysanne s/porc Bœuf mode Choux de Bruxelles et pasta chifferi Petit suisse aux fruits Raisin blanc	Salade de chou blanc à la campagnarde s/porc Fricassée de dinde à la grecque Boulgour Saint Paulin Flan à la vanille
 <p>Mardi</p>	Salade marguerite Nuggets de volaille Navets sauce béchamel Petit suisse aux fruits Prunes	Betteraves rouges au fromage blanc Bœuf braisé Petits pois à la française Bûche au chèvre Raisin noir	Chou rouge aux raisins Escalope de volaille à l'ancienne Purée au gruyère Yaourt nature et sucre Pêche au sirop	Salade de concombres au fromage blanc Saucisse fumée aux lentilles Saucisse de volaille aux lentilles Carré de l'Est Flan nappé	Salade de soja et maïs Tomate farcie Riz basque Yaourt aromatisé Ananas au sirop
 <p>Mercredi</p>	Salade de lentilles Parmentier du soleil Brie Banane	Salade verte au gruyère Brandade de poisson Croc lait Compote de fruits	Pâté breton Saucisse aux champignons Quenelles de brochet sauce Nantua Choux-fleurs sauce béchamel Vache qui rit Prunes	Carottes râpées au citron Omelette piperade Haricots verts Fripon Semoule au lait maison	Salade tourangelle Merguez Purée de carottes au cumin Fromage ovale Poire
 <p>Jeudi</p>	Salade de concombres Boulettes de bœuf à la tomate Riz créole Vache qui rit Fromage blanc aux fruits	Macédoine mayonnaise Sauté de veau sauce marengo Coquillettes Gouda Prunes	Duo de carottes et céleri Tajine d'agneau aux pruneaux Semoule couscous Saint Paulin Mousse au citron	Salade de riz savoyarde s/porc Cordon bleu Poêlée maraîchère Croc lait Pomme	Thon à la russe Porc à la diable Dinde sauce Robert Macaroni Saint Bricet Prunes
 <p>Vendredi</p>	Céleri rémoulade Filet de lieu sauce champignons Purée de brocolis Camembert Mousse au chocolat	Salade de tomates au basilic Steak haché et ketchup Pommes de terre rissolées Milanette Crème dessert au caramel	Salade verte Spaghetti sauce bolognaise Coulommiers Velouté fruit	Salade de betteraves rouges Jambon braisé Jambon de dinde braisé Purée de légumes Fromage ail et fines herbes Banane	Nouveau ! Salade coleslaw Hachis de poisson aux poireaux Tome noire Eclair au chocolat



Deux sans-domicile sur cinq sont des femmes*



Près de la moitié des sans-domicile sont hébergés dans des centres collectifs*



Le tiers des sans-domicile sont hébergés dans des logements temporaires*

Les familles représentent 35 à 40% des sans-domicile franciliens**



Près d'un sans-abri francilien sur quatre est un enfant**



* Insee - 2012

** Enquête observatoire du samu social - 2014

**Les trous dans le jardin ?
Ah oui, j'ai tout vu...
c'est la faute du chat !**



**SONG AND VIDEO: TU VAS ME
MANQUER**

[HTTP://BIT.LY/2AVQ4YI](http://bit.ly/2AVQ4YI)

A VOUS...

HOW COULD YOU USE THIS WITH A BEGINNER, INTERMEDIATE, OR ADVANCED CLASS?

WHAT INFO WOULD STUDENTS NEED IN ORDER FOR IT TO BE COMPREHENSIBLE?

WHAT VOCABULARY OR GRAMMAR STRUCTURES COULD YOU USE?

WHAT CULTURAL REFERENCES ARE REFLECTED HERE?

WHAT EXTENSION ACTIVITIES COULD YOU USE?

WHAT WOULD STUDENTS GAIN BY USING THIS IN CLASS?

RESOURCES

ACTFL ON AUTHENTIC MATERIALS

LYRICSTRAINING.COM

TVS MONDE

STREAMING SERVICES- NETFLIX, HULU, AMAZON FOR FILMS

YOU TUBE- CARTOONS, ADS, SHORT FILMS, MUSIC VIDEOS

GOOGLE/ IMAGE SEARCH

ASK TRAVELERS TO THE TL COUNTRY TO BRING YOU MENUS, FLYERS, TICKETS,
ANYTHING IN THE TL!

**MERCI
BEAUCOUP!!**